



บันทึกข้อความ

กองตรวจราชการ
เลขรับ..... 745
วันที่..... ๒๓ มี.ค. ๒๕๖๒
เวลา..... ๑๕.๒๗ น.

ห้อง ผอ.กตร.
เลขที่รับ..... 860
วันที่รับ..... ๒4/๐๓/๖๒
เวลา..... ๑๑:๒๗ น.

ส่วนราชการ สำนักงานปลัดกระทรวงสาธารณสุข โทร. ๐ ๒๕๙๐ ๑๑๙๔
 ที่ สธ ๐๒๐๑.๐๕/๒๕๐๗ วันที่ ๒๓ มกราคม ๒๕๖๒

เรื่อง การดำเนินการลดและคัดแยกขยะมูลฝอย

เรียน หัวหน้าสำนักงานรัฐมนตรี/ผู้อำนวยการสำนัก/ผู้อำนวยการสถาบัน/ ผู้อำนวยการกอง/
 หัวหน้าหน่วยงานในสังกัดสำนักงานปลัดกระทรวงสาธารณสุข

ด้วยคณะรัฐมนตรีมีมติเห็นชอบโครงการ “ทำความดีด้วยหัวใจ ลดภัยสิ่งแวดล้อม” เมื่อวันที่ ๑๗ กรกฎาคม ๒๕๖๑ ซึ่งกิจกรรมภายใต้โครงการดังกล่าว คือมาตรการลดและคัดแยกขยะมูลฝอย ในหน่วยงานภาครัฐ โดยมอบหมายให้สำนักงานคณะกรรมการพัฒนาระบบราชการ (ก.พ.ร.) กำหนดเป็นตัวชี้วัดเพิ่มเติมในการประเมินผลการปฏิบัติราชการ ประจำปีงบประมาณ พ.ศ. ๒๕๖๒ ของหัวหน้าหน่วยงานภาครัฐ

เพื่อให้การดำเนินการตามมาตรการลดและคัดแยกขยะมูลฝอยเกิดประสิทธิภาพและประสิทธิผลสูงสุด จึงขอให้ทุกหน่วยงานดำเนินการลดและคัดแยกขยะมูลฝอย ดังต่อไปนี้

1. ให้ทุกหน่วยงานดำเนินการคัดแยกขยะมูลฝอยก่อนนำไปไว้ที่โรงพักขยะของสำนักงานปลัดกระทรวงสาธารณสุข ตามเอกสารแนบ ๑ และสำนักงานปลัดกระทรวงสาธารณสุขได้จัดเตรียมถังขยะบริเวณพื้นที่ส่วนกลางจำนวน ๖ จุด ตามเอกสารแนบ ๒
 2. ประชาสัมพันธ์ลดการใช้ถุงพลาสติกหูหิ้ว แก้วน้ำพลาสติกแบบใช้ครั้งเดียวทิ้ง และหากซื้ออาหารหรือเครื่องดื่มในโรงอาหารสำนักงานปลัดกระทรวงสาธารณสุข โดยนำภาชนะไปใส่อาหารหรือเครื่องดื่มเองจะได้รับส่วนลดค่าอาหารและค่าเครื่องดื่ม ตามเอกสารที่แนบ ๓
 ๓. งดนำโฟมบรรจุอาหารเข้ามาภายในบริเวณอาคารสำนักงานปลัดกระทรวงสาธารณสุข
- จึงเรียนมาเพื่อโปรดดำเนินการและแจ้งเจ้าหน้าที่ในสังกัดทราบด้วย

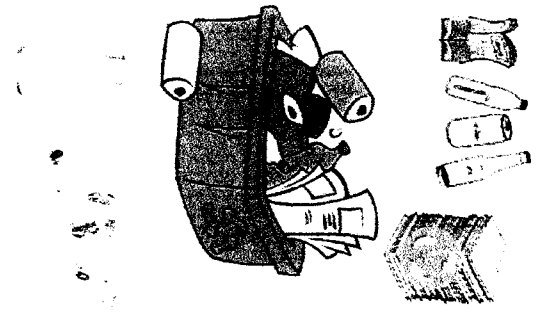
(นายไพศาล ตั้งฉิม)
 รองปลัดกระทรวงสาธารณสุข ปฏิบัติราชการแทน
 ปลัดกระทรวงสาธารณสุข

มอบ..... กุญแจรถจักรยานยนต์ (๑๐.๑๑๖๖๗๓)

(นายวิเชียร เกตุสิงห์)
 รักษาราชการแทนผู้อำนวยการกองตรวจราชการ

๒๕ มี.ค. ๒๕๖๒

ขยะรีไซเคิล



ประเภท ขยะรีไซเคิล

- กระดาษ
- ขวดแก้วน้ำ ที่ผลิตจากแก้ว
- ขวดแก้วน้ำ ที่ผลิตจากพลาสติก
- กระดาษอะลูมิเนียม

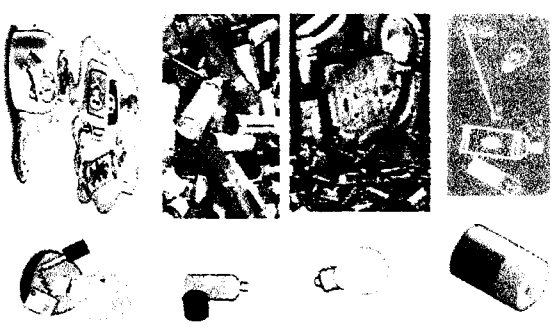
ขยะเศษอาหาร



ประเภทขยะเศษอาหาร

- เศษอาหาร สุก/สด/ไข่
- เศษใบไม้ ไม้ กิ่งไม้

ขยะอันตราย



ประเภทขยะอันตราย

- หลอดไฟ
- ถังแก๊ส
- แบตเตอรี่
- กระป๋องดับเพลิง

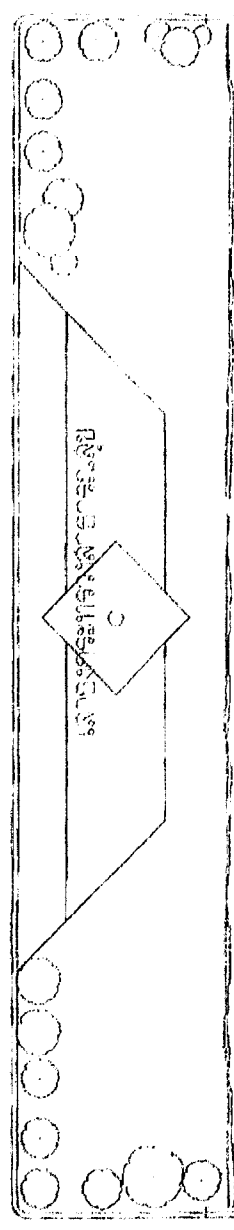
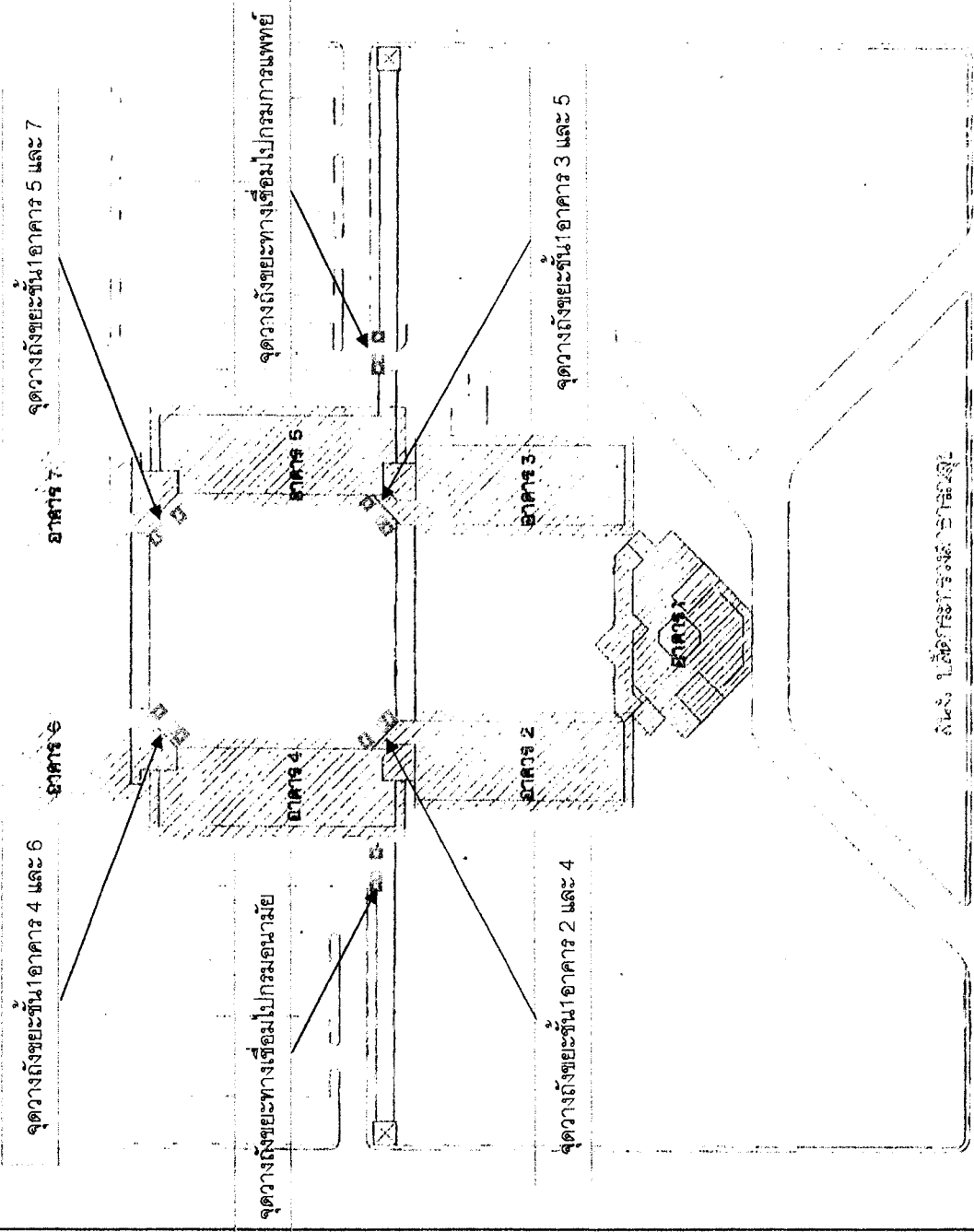
ขยะทั่วไป



ประเภทขยะทั่วไป

- ขยะ ที่ไม่สามารถนำกลับมาใช้ซ้ำ
- ขยะ ที่ไม่สามารถนำกลับมาใช้ซ้ำ
- ขยะ ที่ไม่สามารถนำกลับมาใช้ซ้ำ
- ขยะ ที่ไม่สามารถนำกลับมาใช้ซ้ำ

ผังจุดวางถังขยะภายในตึกสำนักงานปลัดกระทรวงสาธารณสุข



ร้านค้าบริเวณโรงอาหาร สำนักงานปลัดกระทรวงสาธารณสุข

ลำดับ	ชื่อ - นามสกุล / ร้านค้า	ประเภทร้าน	รายละเอียดการลดราคา
๑	นางสาววัชรากร ชื่นทองกลาง	ร้านก๋วยเตี๋ยว	กรณีนำกล่องพลาสติกส่วนตัวมาใส่ ลด ๒ บาท/กล่อง
๒	นางกานดา บุญฤทธิ์	ร้านข้าวแกง อาหารตามสั่ง	กรณีนำกล่องพลาสติกส่วนตัวมาใส่ ลด ๒ บาท/กล่อง
๓	นางนิชาชล ธาณีกุล	ร้านข้าวแกง อาหารตามสั่ง	กรณีนำกล่องพลาสติกส่วนตัวมาใส่ ลด ๒ บาท/กล่อง
๔	นางสาวสุภาพร ชาสงวน	ร้านอาหารอีสาน	กรณีนำกล่องพลาสติกส่วนตัวมาใส่ ลด ๒ บาท/กล่อง
๕	นายปิยะชัย มณฑลวิทย์	ร้านบะหมี่เกี๊ยว/ข้าวหมูแดง/ ข้าวหมูกรอบ	กรณีนำกล่องพลาสติกส่วนตัวมาใส่ บะหมี่เกี๊ยว/ข้าวหมูแดง/ข้าวหมูกรอบ ลด ๕ บาท/กล่อง
๖	นายธีระ กิริติเกษมากุล	เครื่องดื่มทั่วไป/เครื่องดื่มสุขภาพ	กรณีนำแก้วส่วนตัวมาใส่ ลด ๒ บาท/แก้ว
๗	ร้านกาแฟสด นางสาวประไพพร เอมอ่อง	กาแฟสด	กรณีนำแก้วส่วนตัวมาใส่ ลด ๕ บาท/แก้ว (เฉพาะเมนูเย็น)
๘	ห้างหุ้นส่วนจำกัดเดอะ เทรนด์	กาแฟสด	กรณีนำแก้วส่วนตัวมาใส่ ลด ๕ บาท/แก้ว
๙	ร้านนมสด นายธีรพัฒน์ ลาภภนิชกุลผล	กาแฟสด	กรณีนำแก้วส่วนตัวมาใส่ ลด ๓ บาท/แก้ว