

พ.พ.ร.



ศาลากลาง

กองตรวจราชการ
เลขที่ 10246
วันที่ 2 พย ๖๑
เวลา 15.๐3

# บันทึกข้อความ

ส่วนราชการ	สำนักงานปลัดกระทรวงสาธารณสุข	กองกลาง	โทร ๐ ๒๕๕๐ ๑๑๕๔	ห้อง พช.กตร.
ที่	สธ ๐๒๐๑.๐๔/๒๙๖๐๖	วันที่	๒ พฤศจิกายน ๒๕๖๑	เลขที่รับ 9855
เรื่อง	การเตรียมการพื้นที่จอต้อนรับเสด็จสมเด็จพระเทพรัตนราชสุดาฯ สยามบรมราชกุมารี			
เรียน	หัวหน้าสำนักงานรัฐมนตรี/ผู้อำนวยการสำนัก/ผู้อำนวยการสถาบัน/ผู้อำนวยการกอง/หัวหน้าหน่วยงานในสังกัดสำนักงานปลัดกระทรวงสาธารณสุข			
				เวลา 12.๑ น.

ด้วยสมเด็จพระเทพรัตนราชสุดาฯ สยามบรมราชกุมารี มีกำหนดการเสด็จพระราชดำเนิน มาทรงเปิดงาน ๑๐๐ ปี การสาธารณสุขไทย อาคารพิพิธภัณฑ์การสาธารณสุขและการแพทย์ไทย และอาคาร ๑๐๐ ปี การสาธารณสุขไทย ณ กระทรวงสาธารณสุข อำเภอเมืองนนทบุรี จังหวัดนนทบุรี ในวันที่ ๑๓ พฤศจิกายน ๒๕๖๑ เวลา ๑๗.๓๐ น.

เพื่อให้การดำเนินการเป็นไปด้วยความเรียบร้อย จึงขอความร่วมมือจากเจ้าหน้าที่ในหน่วยงานของท่าน ไม่นำรถยนต์ส่วนบุคคล รถจักรยานยนต์ มาจอดในบริเวณพื้นที่สำนักงานปลัดกระทรวงสาธารณสุข ในวันที่ ๑๓ พฤศจิกายน ๒๕๖๑ และไม่จอดค้างคืนตั้งแต่วันที่ ๑๒ พฤศจิกายน ๒๕๖๑

จึงเรียนมาเพื่อโปรดทราบและแจ้งเจ้าหน้าที่ในสังกัดให้ความร่วมมือด้วย จะเป็นพระคุณ

(นายไพศาล ดั่นคุ้ม)

รองปลัดกระทรวงสาธารณสุข ปฏิบัติราชการแทน  
ปลัดกระทรวงสาธารณสุข

ทราบ  
มอบ กลุ่มอำนวยการแจ้งโปรด

(นายวิเชียร เทียนจารุวัฒนา)  
รักษาราชการแทนผู้อำนวยการกองตรวจราชการ

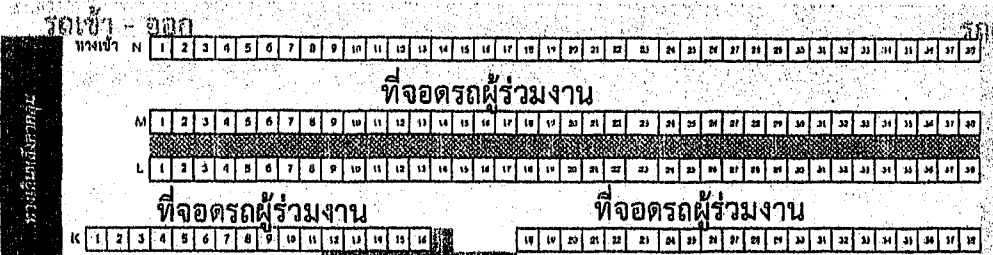
- ๖ พ.ย. ๒๕๖๑

เจษฎาพร ลาวงวรรณ

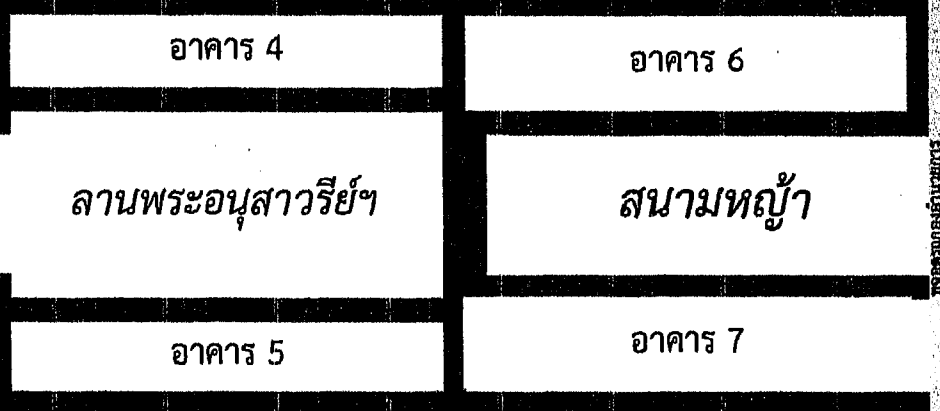
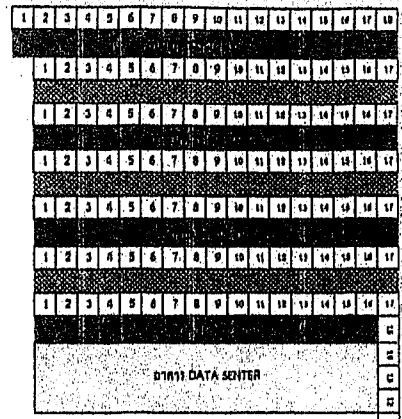
# แผนผังบริเวณจอดรถ สำนักงานปลัดกระทรวงสาธารณสุข

รถเข้า - ออก ทางเข้า - ออก

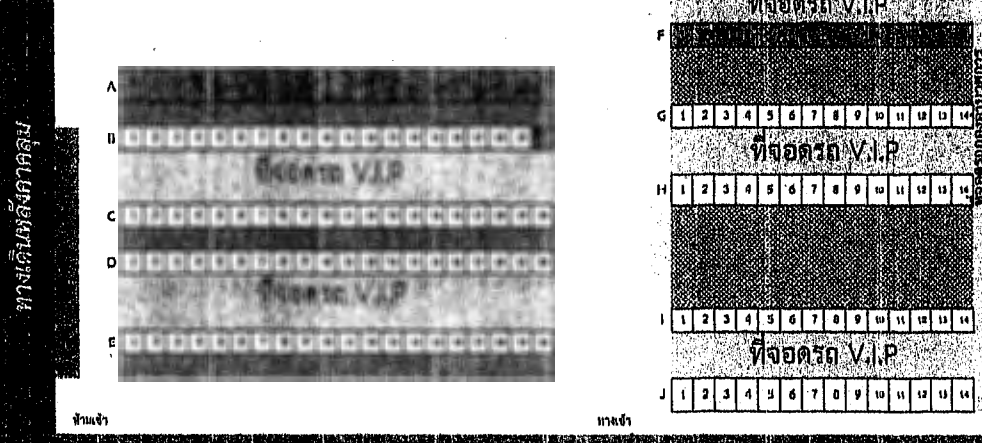
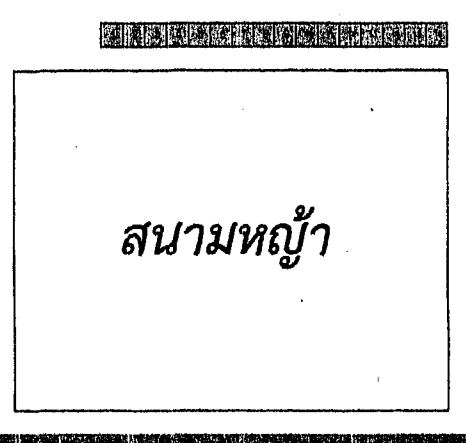
สนามหญ้า



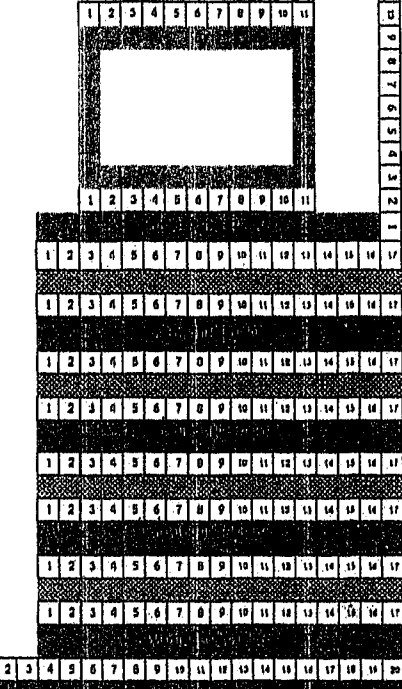
กรมอนามัย



ทางเดินรถ



ทางเดินรถ



กรมการแพทย์

กรมการแพทย์แผนไทยฯ